

BERÄTTELSE
FRÅN

Vällebö



Den hemliga nyckeln



Martin Widmark
Helena Willis

BONNIER
CARLSEN

The illustration shows two young boys sitting on a yellow wooden bench. The boy on the left is wearing a red long-sleeved shirt under a yellow vest and light blue pants. The boy on the right is wearing a green long-sleeved shirt under a blue vest and brown pants. Both are eating ice cream. In the background, there are colorful houses: a yellow one on the left and a pink one on the right with a window number '30'. There are also trees with autumn leaves at the top. A bicycle is partially visible on the left. The text is centered in the upper half of the page.

VÄLKOMMEN
TILL

Valleby

Den här boken utspelar sig i den lilla staden valleby, där de flesta känner varandra. Här bor bröderna Folke och Eskil Bacon. De vill bli detektiver, och Lasse och Maja är deras idoler.

Eskil och Folke



Maja

Lasse

I den här berättelsen träffar du:



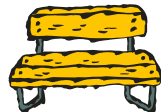
Muhammed Karat



Kioskmannen



Barbro Palm





Fransy vik



Polismästaren

Frida





Det var en lördag mitt i sommaren. Solen sken över Vallebys hus och gator och det var en fin dag för att kaka glass.

– Tjenare Folke och Eskil, sa Maja.

Bröderna Bacon hälsade tillbaka. De tittade intensivt på skylten med olika glassar. De hade svårt att välja.

– Gå före ni, sa Folke till Lasse och Maja.

När Lasse och Maja hade köpt varsin glass sa Eskil till mannen i kiosken:

– Vi vill ha likadana glassar som Lasse och Maja.



KIOSK

13:--
10:--
12:--

12:--
10:--
13:--

En lång stund stod de utanför kiosken
och njöt av sina glassar.

– Gott, sa Lasse.

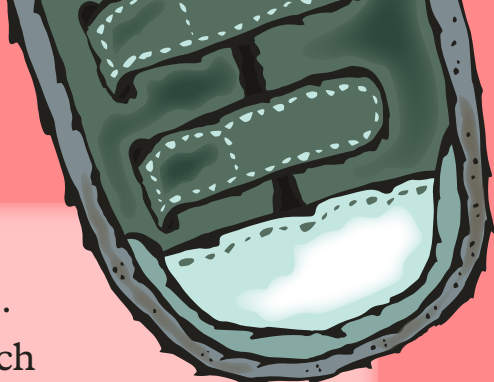
– Vi tog samma som ni gjorde, sa
Folke.

– Ni är våra idoler, la Eskil till.

– Titta! sa plötsligt Eskil och
pekade vid sina fötter.







– En nyckel, sa Folke.
Eskil böjde sig ner och
tog upp nyckeln.


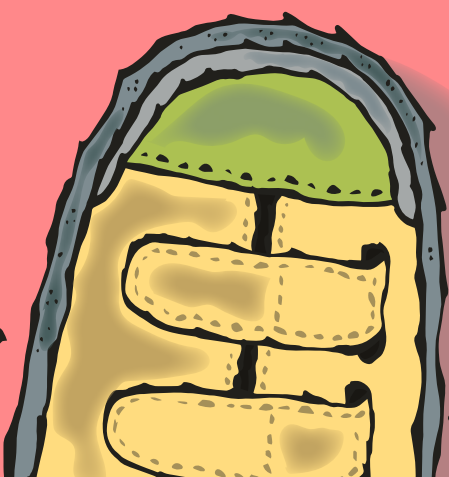
– Det är nog en hemlig nyckel, viskade
Eskil.

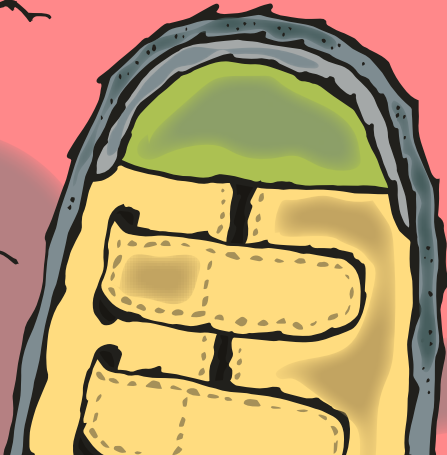
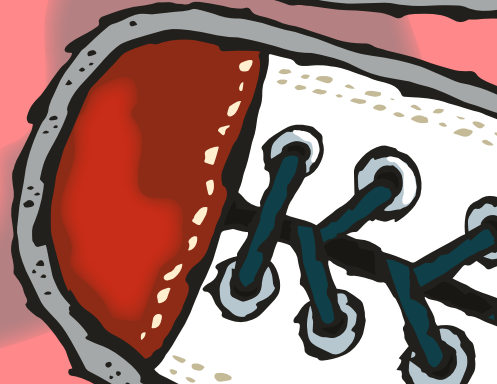
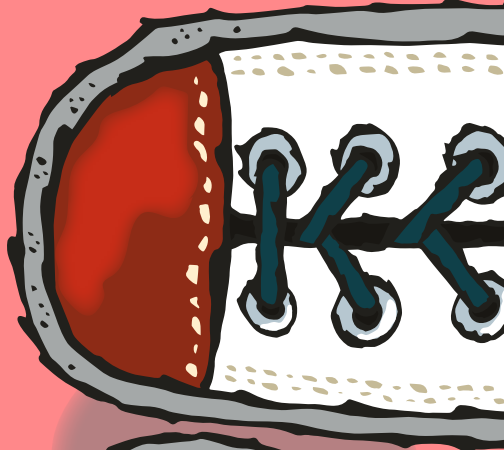
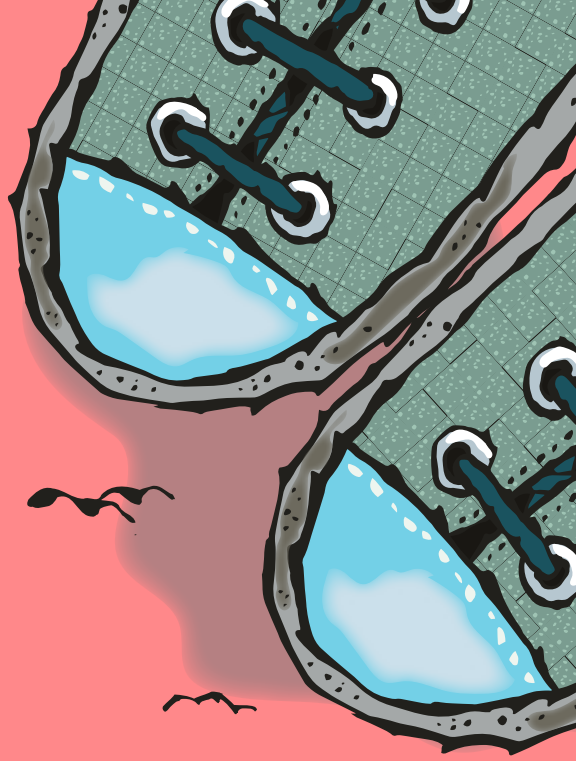
Lasse och Maja log åt bröderna.

– Någon måste ha tappat den, konsta-
terade Lasse.

– Jag tycker ni ska gå med den till polis-
mästaren, föreslog Maja.

Folke och Eskil nickade. Det skulle de
verkligen göra.









Folke och Eskil började promenera mot polisstationen för att lämna in nyckeln de hade hittat. Men så fick de syn på något längre fram på Kyrkogatan. De gick närmare.



– Vad gör du, farbror Muhammed? frågade Folke.

– Jag försöker ta mig in i min butik, stönade Muhammed.

– Varför går du inte in genom dörren? frågade Eskil.

– För jag hittar inte min nyckel, svarade Muhammed.

– Det kanske är den här? föreslog Folke och höll upp nyckeln de hittat vid glasskiosken. Den hemliga nyckeln.

– Varför är det en hemlig nyckel? undrade Muhammed.

– För att vi inte vet vart den går, svarade Eskil.



The illustration shows a cafe scene. In the foreground, there is a small round white table with a black metal frame. On the table sits a white coffee cup with a red dot on it and a small green leaf. Two black chairs with white polka dots and black metal frames are tucked under the table. To the left, a wooden ladder is leaning against a wall, with a red and white checkered cloth draped over it. To the right, another wooden ladder is leaning against a wall. The background is a light blue sky with a large, soft, light blue circular shape, possibly representing a sun or moon. The ground is a brownish-grey color.

