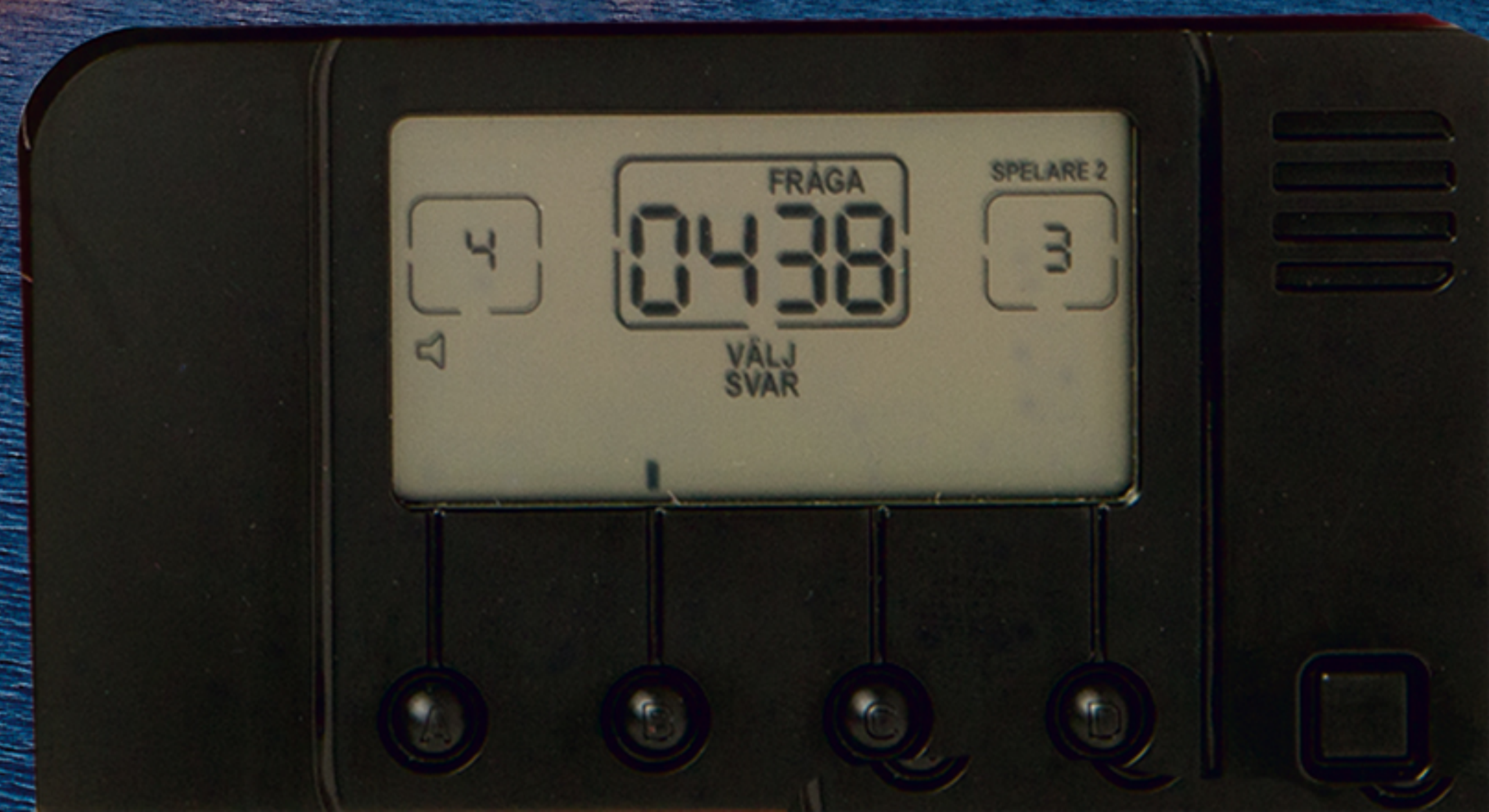


1000 frågor om

SKÄRGÅRDEN



BOKFÖRLAGET MAX STRÖM



1 000 FRÅGOR OM SKÄRGÅRDEN

© Bokförlaget Max Ström 2015

Frågor av Jeppe Wikström med kompletteringar av
Mattias Abrahamsson och Susanna Huldt Lundqvist

Formgivning: Amelie Stenbeck-Ramel

Frågeadministration: Susanna Huldt Lundqvist
och Lena Lind Brynstedt

Faktaundersökning: Britten och Gunnar Hjertstrand

Electronic Module published by arrangement
with becker&mayer! LLC, Bellevue, WA

www.beckermayer.com. All rights reserved

Repro: Italgraf Media, Stockholm

Tryckt av Imago, Kina 2015

ISBN 978-91-7126-338-4

www.maxstrom.se

FÖRORD

Stockholms skärgård väcker inte bara känslor hos sina besökare utan även nyfikenhet kring historia, natur och geografi. När vi är ute i skärgården vill vi ofta lära oss mer om det vi ser. Många av stiftelsens vänböcker genom åren har speglat olika kunskapsområden och givit den nyfikne svar på en del frågor och fördjupat kunskapen om det som finns i Stockholms övärld.

Många av stiftelsens vänner besitter en enorm kunskap om skärgårdens alla ämnesområden och därför är det både roligt och lite utmanande att som årets vänbok erbjuda en frågesportsbok om just skärgården.

Vår förhoppning är att denna bok ska skapa glädje och engagemang hos våra vänner, deras familjer och bekanta. Ämnesområdena är många och de flesta klarar av några frågor medan våra skärgårdsexperter kommer att klara många. Boken ger möjligheter att förkovra sig ytterligare och skaffa sig ökad skärgårdskunskap. Förhoppningen är också att den ska locka och inspirera till nya upplevelser och besök, kanske efter att ha hittat en fråga som man inte säkert kunde svaret på.

Samla familjen runt frågesportsboken och låt även yngre skärgårdsbesökare få kunskap och bli nyfikna. Vi hoppas att den ska ge er en trevlig och lärande stund i båten, i sommarstugan eller på en solig berghäll i skärgården.

Lena Nyberg vd

Skärgårdsstiftelsen i Stockholms län

DET ÄR LÄTT ATT KOMMA IGÅNG



När du trycker på den fyrkantiga knappen på modulens högra sida väljer slumpgeneratoren en fråga genom att ange ett nummer. Bläddra fram den frågan i boken och besluta dig för vad du vill svara. Välj ditt svar genom att trycka på någon av knapparna A, B, C och D. Modulen kommer att visa RÄTT! eller INTE RÄTT!, och om du har svarat fel visas det rätta svaret på skärmen. Modulen väljer sedan automatiskt en ny fråga.

Modulens grundinställning är för en spelare och slumpvisa frågor. Det går också att ställa in den så att du själv väljer frågor eller att modulen räknar poäng för två spelare eller lag. Håll in ENTER samtidigt som du trycker på D så kan du välja hur du vill spela. När du spelar med självvalda frågor får du själv bläddra fram varje fråga. Frågorna är blandade, så det går utmärkt att spela i nummerordning.

Modulen stängs av automatiskt efter att ha varit oanvänd i 45 sekunder. Den startas igen genom att man trycker in knappen ENTER och då är poängen från pågående spel kvar. För att nollställa modulen, tryck in knappen ENTER samtidigt med knappen D.

Mer utförlig bruksanvisning för modulen finns på sidan 150–151.

1

Vilket år uppfördes Svenska Högarnas fyr?

- A** 1699 **B** 1935
C 1874 **D** 1756

2

Stockholm är byggt på öar. Hur många öar består innerstaden av?

- A** 7 **B** 14
C 22 **D** 26

3

Vad kallas knopen på bilden till höger?

- A** Råbandsknop **B** Pålstek
C Skotstek **D** Dubbelt halvslag

4

Världens kanske största offshore race för motorbåtar äger rum i augusti i Stockholms skärgård. Vad heter tävlingen?

- A** Revenge Race **B** Trälhavsloppet
C Roslagsloppet **D** John Eriksson Race



5

Vad hette det tyskdominerade handelsförbund som var ledande inom Stockholms internationella handel framför allt under 1400-, 1500- och 1600-talen?

- A** Östersjöflottan **B** Bundesliga
C Hansan **D** Lübeckligan

6

Vilket år sjönk regalskeppet "Vasa"?

- A** 1618 **B** 1608
C 1628 **D** 1638

7

Mellan 1878 och 1977 drev A.F. Söderström ett skeppsstuveri och hade bogserbåtar i Stockholm. Båtarna hade en gemensam namnändelse. Vilken?

- A** Hjälp **B** Klas
C Spov **D** Grogg

8

Vad heter blommorna på bilden?

- A** Kråkvicker **B** Fackelblomster
C Brudsporre **D** Midsommarblomster



16

Vad heter den här vitkindade andfågeln?

- A** Gräsand **B** Knipa
C Gravand **D** Smålom



17

Den 1 januari 2011 övergick en av Stockholms öar från Vaxholms kommun till Lidingö kommun. Vilken ö är det?

- A** Ramsö **B** Storholmen
C Tynningö **D** Granholmen

18

Vilken är Stockholms äldsta kaj?

- A** Slussen **B** Riddarholmskajen
C Skeppsbron **D** Stadsgårdshamnen

19

I Lidingö stad ingår ett flertal öar och ögrupper. Vilken av dessa tillhör INTE Lidingö?

- A** Stora och Lilla Höggarn **B** Fjäderholmarna
C Resarö **D** Strömsö

20

Vilken ö är mest tätbefolkad i Vaxholms kommun?

- A** Vaxholmen **B** Resarö
C Rindö **D** Vaxön

21

Fartyget "Sofia Linnea" på bilden är en känd profil i skärgården. Vad är det för slags båt?

- A** Storbåt **B** Vedjakt
C Fullriggare **D** Brigg



30

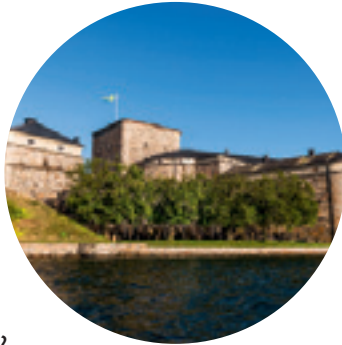
Den första fästningen vid Vaxholm anlades på 1500-talet i avsikt att utgöra ett lås till Stockholm. Vilken monark tog detta beslut?

- A Magnus Ladulås
- B Drottning Kristina
- C Erik XIV
- D Gustav Vasa

31

Vilken är byggnaden på bilden?

- A Dalarö skans
- B Siaröfortet
- C Vaxholms kastell
- D Korsö torn



32

I Vaxholm har en svensk konstnär sedan många år butik och galleri. Vad heter hon?

- A Karin Mamma Andersson
- B Lena Cronqvist
- C Lena Linderholm
- D Lisa Larson

33

Vad kallas den vetenskap som studerar fiskar?

- A Fenologi
- B Hydrologi
- C Herpetologi
- D Iktyologi

34

Vilken färg har gälarna på en välmående fisk?

- A Vita
- B Grå
- C Klarröda
- D Genomskinliga

35

Vilka av följande fåglar är INTE köttätare?

- A Måsar
- B Hökar
- C Svanar
- D Trastar

36

Vad kallas gräsandshanen?

- A Hydra
- B Grip
- C Drake
- D Vittra

37

Vem tillhör de båtar som har dessa färgade streck på sitt skrov?

- A Skärgårdsstiftelsen
- B Polisen
- C Sjöräddningssällskapet
- D Kustbevakningen



45

Vad heter fågeln på bilden?

- A** Fiskmås **B** Skrattmås
C Havstrut **D** Gråtrut



46

Var återfinns INTE grönalger?

- A** I grunda havsvikar **B** I djuphavsgrovar
C I stillastående sötvatten **D** På trädstammar

47

Vad är tång?

- A** Gräs **B** Alger
C Plankton **D** Vass

48

Varifrån i Stockholm går de flesta av Waxholmsbolagets båtar?

- A** Strandvägen **B** Nybrokajen
C Skeppsbron **D** Strömkajen

49

Waxholmsbolaget har två ångfartyg, vad heter dessa klassiska båtar?

- A** Saltsjön och Angantyr **B** Storskär och Norrskär
C Storskär och Värmdö **D** Björkfjärden och Waxholm

50

Vad brukar man kalla en erfaren sjöman?

- A** Havskatt **B** Sjöbjörn
C Skeppsräv **D** Segelfena

51

Vad heter den populära utflyktsö strax söder om Ljusterö som Stockholms stad 1998 skänkte till Skärgårdsstiftelsen?

- A** Yxlan **B** Gålö
C Grinda **D** Husarö

52

På vilken sida om ett grund står pricken på bilden nedan?

- A** Öster **B** Söder
C Norr **D** Väster



59

Vilket rederi tillhör detta skorstensmärke?

- A Silja Line
- B Waxholmsbolaget
- C Strömman kanal
- D Viking Line



60

1998 fick Jussi Björling en egen allé i Kungsträdgården. Han hade sommarhus på en ö i Stockholms skärgård. Vilken ö?

- A Ingmarsö
- B Ljusterö
- C Siarö
- D Möja

61

Vem var det som sades ha skrattat två gånger i sitt liv – när hans svärmor dog och när han såg Vaxholms fästning?

- A Peter den store
- B General von Döbeln
- C Greve von Moltke
- D Otto von Bismarck

62

Vad kallas den 7–8 cm lilla ål som innan den börjar sin vandring är helt pigmentlös?

- A Albinoål
- B Glasål
- C Vitål
- D Maskål

63

I Östersjön har man vid flera tillfällen sett hoppglada däggdjur. Vilka?

- A Vithajar
- B Flygfisk
- C Delfiner
- D Grodor

64

Bärnsten kan hittas på Östersjöns botten. Det finns ett annat, fornsvenskt namn på bärnsten – vilket då?

- A Amber
- B Rav
- C Kacholong
- D Dravit

65

Man brukar säga att Östersjön har låg salinitet. Vad betyder beteckningen salinitet?

- A Syrehalt
- B Salthalt
- C Vätehalt
- D Kvävehalt

66

På vilken ö ligger detta åretruntöppna värdshus?

- A Sandhamn
- B Utö
- C Grinda
- D Fejan



74

Vattendjupet mättes förr med ett längdmått som motsvarar cirka 1,8 meter. Vad heter det?

- A** Verst
- B** Aln
- C** Famn
- D** Rev

75

Tidsenheten ”glas” användes ombord fram till runt 1960. Hur många timmar är åtta glas?

- A** Två
- B** Fyra
- C** Sex
- D** Åtta

76

När vi idag ringer med mobilen heter systemet GSM, 3G och 4G. Vad hette det förra mobiltelefonsystemet – som faktiskt hade bättre räckvidd?

- A** VHF
- B** PTK
- C** NMT
- D** BLM

77

I skärgården finns ett mytomspunnet sällskap med bland andra Evert Taube, Albert Engström och Vilhelm Moberg som tidigare medlemmar. Vad heter sällskapet?

- A** Siriusorden
- B** Pelarorden
- C** Coldinuorden
- D** Par Bricole

78

På en och samma ö i skärgården har sju av världens grundämnena upptäckts. Vilken ö?

- A** Ljusterö
- B** Sandhamn
- C** Resarö
- D** Grinda

79

Skärgården har de senaste åren hemsökts av ett rovdjur som inte riktigt hör hemma i vår fauna och som dödar många fåglar. Vilket?

- A** Mink
- B** Hermelin
- C** Skarv
- D** Lodjur

86

Hur många grader är en sjökompass indelad i?

- A 720
- B 180
- C 360
- D 365

87

Vad betyder denna symbol på sjökortet?

- A Kyrka
- B Grynna
- C Bebyggelse
- D Kummel



88

Var höll moderatledaren Gösta Bohman sina traditionella sommartal?

- A Vaxholm
- B Grisslehamn
- C Sandhamn
- D Möja

89

Hjalmar Söderberg liknade i boken *Doktor Glas* skärgården vid en maträtt. Vilken?

- A Köttbullar
- B Kalops
- C Smulpaj
- D Wok

90

I visan "Men gästen, vart gick han" så sjunger Taube om att "dansen gick på Societetens golv". Vilken ö var det han gick till för natten?

- A Bullerö
- B Utö
- C Sandhamn
- D Vinga

91

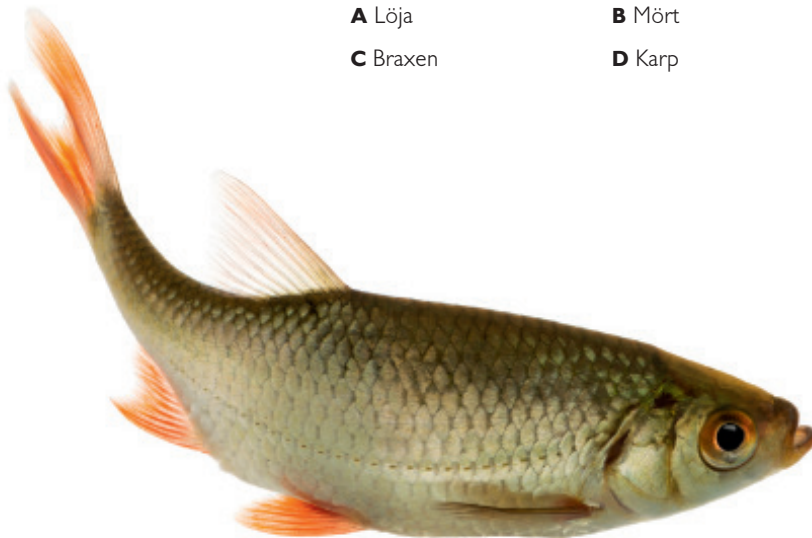
I Furusund och i utskärgården Lygna bodde en författare som bland mycket annat skrev boken *Vägen till Skarv*. Vad hette han?

- A Anders Hedin
- B Björn Tygård
- C Uno Österman
- D Sten Rinaldo

92

Vilken är fisken på bilden nedan?

- A Löja
- B Mört
- C Braxen
- D Karp



101

På vilken ö i Roslagen bodde Vilhelm Moberg största delen av sitt liv, från 1940 fram till sin död 1973?

- A Björkö
- B Singö
- C Fogdö
- D Vaddö

102

Vad kallas den översta del av en fyr, som syns på bilden till höger?

- A Ljuskammare
- B Fyrhus
- C Nakterhus
- D Lanternin



103

Mellan Vaddö och Björkö ligger Barnens ö. Vad heter området som Barnens Dags Förening köpte 1911 och döpte till Barnens ö?

- A Krokholmen
- B Söderholmen
- C Rörvik
- D Lingslätö

104

Var ligger Roslagens sjöfartsmuseum?

- A Nysättra
- B Älmsta
- C Södersvik
- D Gräddö

105

Vilken sommar var den så kallade Rysshärjningen i Stockholms skärgård, då ryssarna brände ner i stort sett allt på väldigt många öar?

- A 1632
- B 1777
- C 1809
- D 1719

106

På vilken av skärgårdens öar bodde Jenny Nyström? Det måste ha varit här som tomtarna bodde!

- A Resarö
- B Rådmansö
- C Tjockö
- D Lygna

107

Fågeln på bilden syns ofta i Stockholms skärgård. Vad heter den?

- A Rördrom
- B Strandskata
- C Rödbena
- D Rörsångare



114

Vad kallas den typ av liten, nästan fyrkantig jolle som syns på bilden till höger?

- A Tvåkrona
- B Optimistjolle
- C Oslojolle
- D Finnjolle



115

På vilken ö i Stockholms skärgård brukade Per Albin Hansson tillbringa många somrar?

- A Ingmarsö
- B Husarö
- C Grinda
- D Möja

116

År 1849 köpte Stockholms stad in Fjäderholmarna. Vilken av öarna blev använd för deponering av sopor och latrin?

- A Libertas
- B Ängsholmen
- C Rövarns holme
- D Stora Fjäderholmen

117

Rodd- och segeltävlingen för allmogeåtar, Sådrodudden, går runt en av öarna i Stockholms skärgård. Vilken?

- A Yxlö
- B Svartsö
- C Ingmarsö
- D Svartlöga

118

Ett skärgårdspensionat skildras av Ivar Lo-Johansson i novellen "En prima ballerina". Vilken ö ligger pensionatet på?

- A Ängsö
- B Svartsö
- C Äpplarö
- D Ingmarsö

119

Att *angöra* en *brygga* handlar om ett sällskap som ordnat för en kräftska på en ö långt ute i skärgården. Vad heter ön i filmen?

- A Garboholmen
- B Festholmen
- C Ensamholmen
- D Bryggholmen

120

Vad kallas den typ av sjömärke som syns på bilden nedan?

- A Stänkmärke
- B Båk
- C Kummel
- D Rösmärke



129

Antalet öar i "Storskärgårn" sägs vara lika många som årets dagar. Vilken ögrupp pratar skärgårdsborna om då?

- A Brandskären
- B Norrpada
- C Stora Nassa
- D Björkskären

130

Vilket av följande är INTE ett ord för en liten ö?

- A Kobbe
- B Råk
- C Holme
- D Klabb

131

På vilken skärgårdsö fick Elsa Beskow enligt sägnen inspiration till *Putte i blåbärsskogen* på grund av att det finns så mycket blåbär där?

- A Ljusterö
- B Möja
- C Runmarö
- D Husarö

132

Gråsälen kan simma långa sträckor, faktiskt över hela Östersjön. Hur länge kan den vara under vatten utan att hämta andan?

- A 50–55 minuter
- B 20–25 minuter
- C 10–12 minuter
- D 4–5 minuter

133

Vilken känd kompositör seglade ofta omkring i Stockholms skärgård i sin koster?

- A Johan Helmich Roman
- B Hugo Alfvén
- C Dan Andersson
- D Alice Tegnér

134

På Karantänsholmen på Furusund fanns ett hus som både Kata Dahlström och August Strindberg har hyrt. Vad kallades huset (och även holmen)?

- A Sjövillan
- B Isola Bella
- C Bellevue
- D Romanov

135

På vilken skärgårdsö hittar vi byn Abborrkroken?

- A Ingarö
- B Rindö
- C Resarö
- D Vindö

136

Detta slott ligger i ett område som också gett slottet dess namn. Vad heter området?

- A Djurö
- B Ersta
- C Rimbo
- D Bogesund





142

Vad heter insekten på bilden ovan?

- A** Stekel **B** Dagslända
C Trollslända **D** Nätvinge

143

På vilken ö hittar vi skärgårdens sydligaste utpost?

- A** Sandö **B** Öja
C Utö **D** Torö

144

Hur lång tid tar det att åka med skärgårdsbåtarna från Strandvägen till Möja?

- A** 1 timme **B** 3 timmar
C 2 timmar **D** 4 timmar

145

Hur många öar finns det i Stockholms skärgård?

- A** 9 500 **B** 24 000
C 37 000 **D** 16 000

146

Tävlingen ”Ö till ö”, som går från Sandhamn till Utö, har utvecklats till ett nytt världsmästerskap i en helt ny sport – vad kallas sporten?

- A** Sailrun **B** Swimrun
C Runjump **D** Paddleswim

147

I havsbandet står bodarna ofta tätt, som för att stötta varandra. Var är bilden nedan tagen?

- A** Grinda **B** Röder
C Biskopsö **D** Ingarö



156

Vad kallas redskapet på bilden till höger, som används bland annat då nät lagas?

- A Grimskافت
- B Nätpinne
- C Bindtyva
- D Knutpunkt

157

Vad kallas de enkla kallmurade stenugnar som finns utplacerade lite varstans i skärgården?

- A Fiskarugn
- B Skärgårdsugn
- C Fattigugn
- D Ryssugn

158

Hur lång tid tar det för månen att genomlöpa alla sina faser, en så kallad synodisk månad?

- A 32,5 dygn
- B 24 dygn
- C 29,5 dygn
- D 26 dygn

159

Vilken av följande filmer är INTE inspelad i Stockholms skärgård?

- A Pensionat Oskar
- B Sommaren med Monika
- C Att angöra en brygga
- D Saltkråkan



160

Vad kallas de skador längs stränderna som orsakas av svall och sug från förbipasserande fartyg?

- A Erosskador
- B Sugskador
- C Vågskador
- D Erosionsskador

161

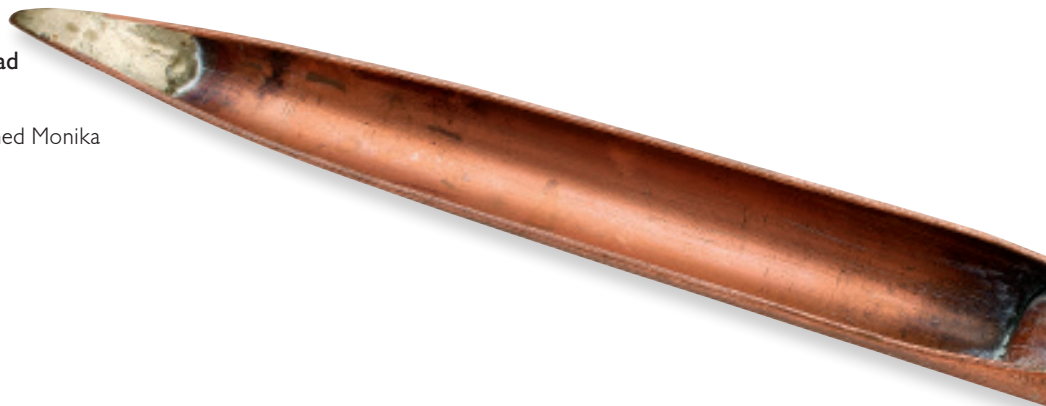
Vilka färger har de sjömärken som markerar en farled?

- A Grön och gul
- B Röd och blå
- C Röd och grön
- D Gul och blå

162

Vad kallas redskapet på bilden nedan, som används bland annat vid segelsömna och repslagning?

- A Rundhyvel
- B Knävelborre
- C Märbspik
- D Dirk



169

Vad kallas den svaga vind som varma sommarkvällar blåser från land ut mot havet?

- A Sjöbris
- B Nattvind
- C Landbris
- D Slör

170

Havsvattnet utanför Stockholm kan knappast kallas salt. Man brukar säga att det är – vadå?

- A Sött
- B Blandat
- C Bräckt
- D Oklart

171

Havsörnen kan man ibland skåda till och med inne vid Stockholms ström. Det är vår största rovfågel. Hur stort kan vingspannet vara på en havsörn?

- A 3,1 meter
- B 2,4 meter
- C 2 meter
- D 1,3 meter

172

Vilken humorgrupp gjorde 2007 tv-sketchen "Skärgården" som var en parodi på tv-serier som *Skärgårdsdoktorn* och *Saltön*?

- A Grotesco
- B Hipp hipp
- C Killinggänget
- D Galenskaparna

173

Denna fågel har blivit en vanlig syn i skärgården på senare år. Stor som en gås och liknar ett kors när den faller ut vingarna för torkning. Vilken fågel är det?

- A Havstrut
- B Havsörn
- C Storskarv
- D Gråhäger

174

Huggormen brukar vara mer vanlig i skärgården än på andra ställen. Vad heter huggormens unge?

- A Fliving
- B Elling
- C Äsping
- D Skimling

175

Vilken är gråsälens huvudsakliga föda?

- A Blåmusslor
- B Plankton
- C Fisk
- D Kräftor

182

Utmed Sveriges havskuster häckar ejdern, som dyker och lever av musslor. Vad är en ejder?

- A En gås
- B En alka
- C En and
- D En dopping



183

Blomman på bilden till höger är vanlig i skärgården. Vad heter den?

- A Luktviol
- B Blåsippa
- C Styvmorsviol
- D Tätört

184

Vad av följande kan en algbloomning i Östersjön innehålla?

- A Acidofilusbakterier
- B Leprabakterier
- C Cyanobakterier
- D Mykoplasma

185

1963 bildades en förening som har till syfte att värna passagerarnas intressen i Stockholms skärgård. Vad heter föreningen, som fortfarande är aktiv?

- A Skärgårdens Trafikantförening
- B Passagerarförbundet
- C Vi som åker båt
- D Passagerarstiftelsen

186

Vilket är det största rovdjuret som förekommer längs de svenska kusterna?

- A Havsörn
- B Gråsäl
- C Mink
- D Pigghaj

187

Vad är en smörbult?

- A En strandsnäcka
- B En fisk
- C En alg
- D En mussla

188

Musslor i Östersjön är mindre än de på västkusten. Vad beror detta på?

- A Östersjön fryser ofta till
- B Vattnet är kallare
- C Vattnet är mer förorenat
- D Vattnets salthalt är lägre

189

Fyren på bilden nedan står på ön Brödstycket. Vilken typ av fyr är det?

- A Brödfyr
- B Angöringsfyr
- C Ledfyr
- D Kassunfyr



198

Vart går Evert Taube för natten i ”Vals på Mysingen”?

- A Nynäshamn
- B Sandhamn
- C Utö
- D Sjösala

199

Ejdern är en karaktärsfågel i skärgården. Vad kallas en vuxen hane?

- A Orre
- B Guding
- C Kricke
- D Skvader

200

Vad har Askö utanför Trosa blivit känt för?

- A Inspelningsplats för Saltkråkan
- B Marint forskningscentrum
- C Grundstötningen av U137
- D Världens största kalkgruva

201

På Fejan levde och verkade en legendarisk öbo som räddade många såväl stora som små fartyg i sjönöd. Vad hette han?

- A Nisse Söderman
- B Harry Sjöblom
- C Gösta Garbo
- D Thomas Bleiben

202

Tångsnällan finns utmed den svenska kusten och är en nära släkting till sjöhästar. Vilken roll har hanen när tångsnällorna lägger ägg?

- A Han låter honan äta upp honom
- B Han ruvar äggen i en liten säck på buken
- C Han matar honan med färdigtuggad mat
- D Han försvinner så fort honan lagt äggen

203

Vad kallas verktyget på bilden nedan, som förr användes för att manövrera ett fartygs framfart?

- A Backslag
- B Manometer
- C Maskintelegraf
- D Roderstock





211

På bilden ovan syns en vandringsfjäril från södra Europa som visar sig i skärgården i maj och juni. Vad är det svenska namnet?

- A** Matros **B** Amiral
C Maskinchef **D** Styrman

212

Vad är Riksäpplet, Kravellen och Krönta Lejonet, som alla ligger i Stockholms skärgård?

- A** Daghem **B** Restauranger
C Vrak **D** Öar

213

Vad är en karp?

- A** En båttyp **B** En fågel
C En insekt **D** En fisk

214

Vad är morsekoden för nödsignalen SOS?

- A** Tre korta, två långa, tre korta **B** Tre korta, tre långa, tre korta
C Två korta, tre långa, två korta **D** Tre långa, tre korta, tre långa

215

Tv-serien *Rederiet* sändes under tio års tid och utspelades på en passagerarfärja som trafikerade Stockholm-Åbo. Vad hette fartyget?

- A** Nanna **B** Freja
C Frigg **D** Idun

216

Briggen på bilden byggdes på Skeppsholmen i Stockholm och sjösattes 2005. Vad är namnet?

- A** Gerda **B** Tre Kronor
C Shamrock **D** af Chapman



225

Fejan i norra skärgården har idag vandrarhem och restaurang. Vad fanns här för hundra år sedan?

- A Spritfabrik
- B Fängelse
- C Karantänstation
- D Lotsstation

226

I poplåten ”Seglaren” från 2010 sjunger artisten om sin uppväxt på Ingarö och om hur ”hjärtat slår och slår för Stockholms skärgård”. Vad heter artisten?

- A Dregen
- B Laleh
- C September
- D Monty

227

Vilket av följande fisknät ligger flytande i vattenytan?

- A Torsknät
- B Lax- eller drivgarn
- C Strömmingsskötar
- D Flyttrål

228

Vilken författare har skrivit deckare som utspelar sig på Sandhamn?

- A Viveca Sten
- B Camilla Läckberg
- C Liza Marklund
- D Katarina Wennstam

229

En kaffefabrikant hade på 1990-talet reklam med bland annat grundstötta ubåtar och fartyg under mottot ”Oväntat besök”. Vilket var kaffet?

- A Löfbergs Lila
- B Gevalia
- C Classic
- D Liptons

230

Vad är Gotland, Halland och Uppland namn på?

- A Handelsfartyg
- B Skolor
- C Ubåtar
- D Daghem

231

Vilken av följande öar i Stockholms skärgård har omsjungits av både Bellman och Taube?

- A Bullerö
- B Nämndö
- C Svenska Högarna
- D Vinga

232

Djuret på bilden nedan är numera ovanligt i skärgården. Vilket är djuret?

- A Utter
- B Mink
- C Bäver
- D Mård





241

Ärtväxten på bilden har, trots sitt vackra namn, mycket giftiga ärtskidor. Vad heter växten?

- A Gulsporre
- B Rosenknopp
- C Gullregn
- D Kärleksört

242

Vilket djur har det latinska namnet *Vipera Berus*?

- A Huggorm
- B Säl
- C Havsörn
- D Mink

243

Vad heter den mytomspunna ö mitt ute i Östersjön som finns inritad på många gamla sjökort – men som inte finns i verkligheten?

- A Gunnils öra
- B Fata morgana
- C Bogskär
- D Lygna

244

Författaren Sten Rinaldo tillbringade mycket tid i en ögrupp som också blev navet i hans berättelser. Vilken?

- A Gålö
- B Bullerö
- C Stora Nassa
- D Lygna

245

I skärgården är det inte ovanligt att grenar från granar hänger så lågt att de slår rot och ett nytt träd växer upp. Vad kallas detta?

- A Granskott
- B Rotskott
- C Grenföryngring
- D Jordförgrening

246

2014 återfann Skärgårdsstiftelsens tillsynsmän en gammal sillgrissla som ringmärkts som unge. Hur gammal var grisslan?

- A 50 år
- B 40 år
- C 30 år
- D 20 år

247

Vilken organisation invigde 1897 sitt klubbhus i Sandhamn för att därifrån arrangera kappseglingar?

- A KSSS
- B GKSS
- C Kryssarklubben
- D Svenska Seglarförbundet